



Auswertung zur [p]ixelfehlerumfrage

(bis Seite 37 der Pixelfehlerumfrage (incl. Psychodead))

13.01.2004 by Randy

Inhaltsverzeichnis:

Inhaltsverzeichnis:.....	2
Vorwort:	3
Tabellen zu den Pixelfehlern.....	4
Anzahl der Geräte ohne PF	5
Tabelle.....	5
Diagramm.....	5
Diagramme	6
Aufteilung der Monitore auf die Hersteller.....	6
Verteilung der Panelgröße auf alle erfassten TFTs	6
(Sub-)Pixelfehler	7
Verteilung der Hersteller auf die Panelgrößen	8
15“	8
16“	8
17“	9
18“	9
19“	10
20“	10
21“	11

Vorwort:

Diese Auswertung dient nur zur Übersicht, wie sich die Geräte auf die Hersteller aufteilen und wie es bei den erfassten Geräten mit Pixelfehlern aussieht.

Rückschlüsse, anhand dieser Auswertung, wie es bei den einzelnen Herstellern, Geräten oder Panelgrößen mit Pixelfehlern aussieht sind nicht möglich! Dafür sind einfach zu wenig Geräte erfasst.

Des weiteren kann der Durchschnitt bei einem Hersteller, Gerät, ... z.B. bei 1 PF liegen, das bedeutet dann aber nicht, dass Ihr bestelltes Gerät nicht mehr haben kann.

Bitte schließen Sie daher nicht aus dieser Umfrage auf die Möglichen Pixelfehler eines neu bestellten Gerätes.

Wie Sie auf Seite 5 sehen können, sind schon recht viele Geräte ausgelieferte Geräte fehlerfrei.

Tabellen zu den Pixelfehlern

Hinweis:

Die Monitore, wo es zu Ausfällen ganzer Zeilen gekommen ist, sind nicht berücksichtigt worden.

	gesamt			durchschnitt	
	PF	SubPF	PF	SubPF	
Anzahl der Monitor dieser Auswertung:	412	100	231	24,27%	56,07%
Acer:	34	3	16	8,82%	47,06%
AOC:	8	1	3	12,50%	37,50%
Belinea:	22	4	7	18,18%	31,82%
BenQ:	7	3	1	42,86%	14,29%
Compaq:	3	1	0	33,33%	0,00%
Cornea:	2	0	0	0,00%	0,00%
EIZO:	29	17	10	58,62%	34,48%
Fujitsu-Siemens:	6	0	0	0,00%	0,00%
Hansol:	4	0	4	0,00%	100,00%
HP:	3	0	0	0,00%	0,00%
Hyundai:	4	1	3	25,00%	75,00%
Iiyama:	8	3	4	37,50%	50,00%
LG:	21	6	55	28,57%	261,90%
NEC:	119	29	67	24,37%	56,30%
Neovo:	6	0	1	0,00%	16,67%
Philips:	5	1	0	20,00%	0,00%
Samsung:	48	16	16	33,33%	33,33%
Sharp:	4	1	2	25,00%	50,00%
Sonstige:	13	0	10	0,00%	76,92%
Sony:	41	10	14	24,39%	34,15%
Viewsonic:	25	4	18	16,00%	72,00%

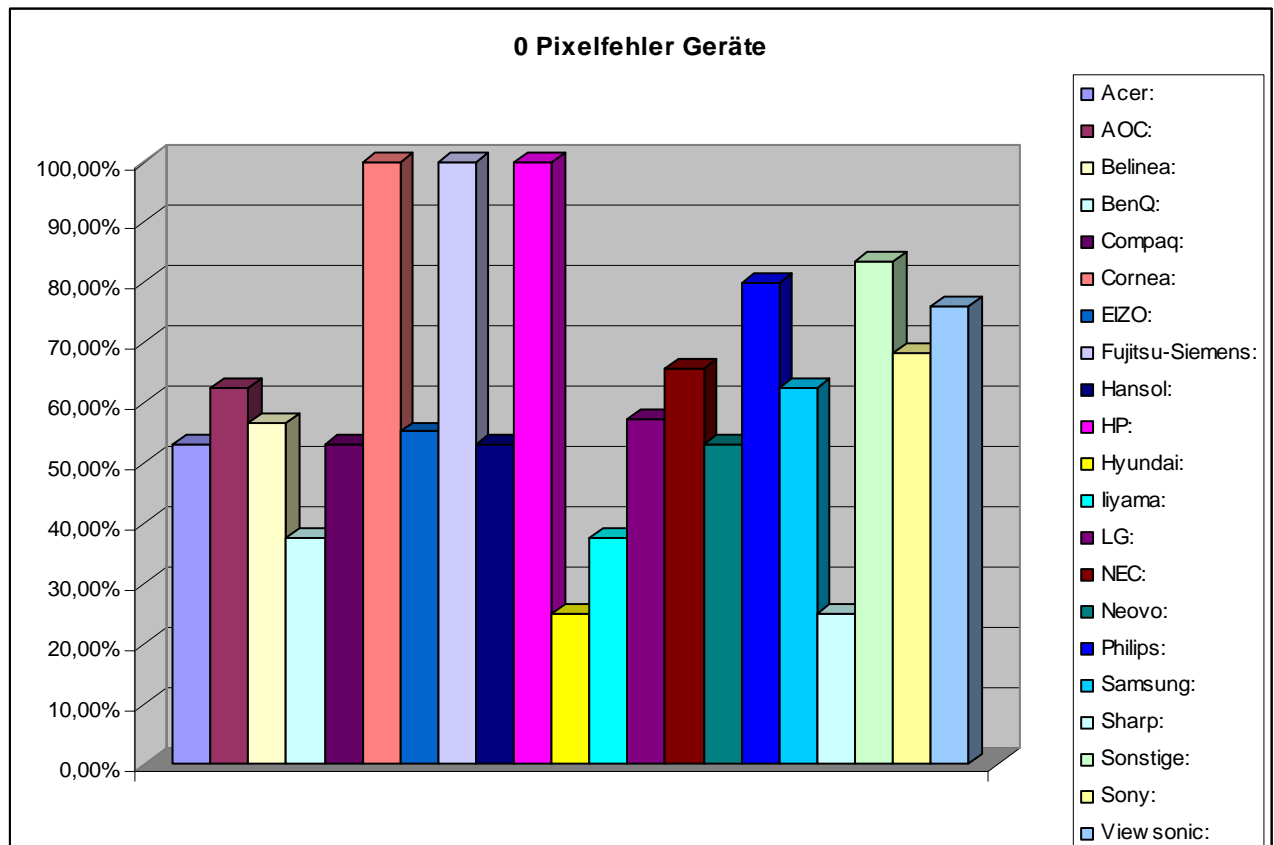
Hersteller:	15"	16"	17"	18"	19"	20"
Acer:	5,13%	0,00%	21,77%	0,00%	0,00%	0,00%
AOC:	12,82%	0,00%	0,68%	0,00%	2,67%	0,00%
Belinea:	10,26%	0,00%	10,20%	0,00%	4,00%	5,88%
BenQ:	0,00%	0,00%	4,08%	0,00%	2,67%	0,00%
Compaq:	2,56%	0,00%	0,68%	0,00%	0,00%	5,88%
Cornea:	0,00%	0,00%	0,00%	0,00%	2,67%	0,00%
EIZO:	5,13%	0,00%	12,24%	4,26%	1,33%	0,00%
Fujitsu-Siemens:	0,00%	0,00%	1,36%	0,71%	6,67%	0,00%
Hansol:	2,56%	0,00%	0,00%	0,00%	5,33%	0,00%
HP:	0,00%	0,00%	0,00%	0,71%	2,67%	0,00%
Hyundai:	0,00%	0,00%	2,72%	0,00%	0,00%	0,00%
Iiyama:	0,00%	0,00%	2,04%	0,00%	6,67%	0,00%
LG:	7,69%	0,00%	6,80%	4,96%	1,33%	0,00%
NEC:	5,13%	0,00%	12,24%	56,74%	12,00%	58,82%
Neovo:	0,00%	0,00%	0,00%	0,00%	8,00%	0,00%
Philips:	5,13%	0,00%	2,04%	0,00%	0,00%	0,00%
Samsung:	5,13%	0,00%	5,44%	9,93%	32,00%	0,00%
Sharp:	0,00%	100,00%	0,00%	0,71%	0,00%	0,00%
Sonstige:	10,26%	0,00%	1,36%	1,42%	5,33%	0,00%
Sony:	28,21%	0,00%	14,97%	5,67%	0,00%	0,00%
Viewsonic:	0,00%	0,00%	1,36%	14,89%	6,67%	29,41%

Anzahl der Geräte ohne PF

Tabelle

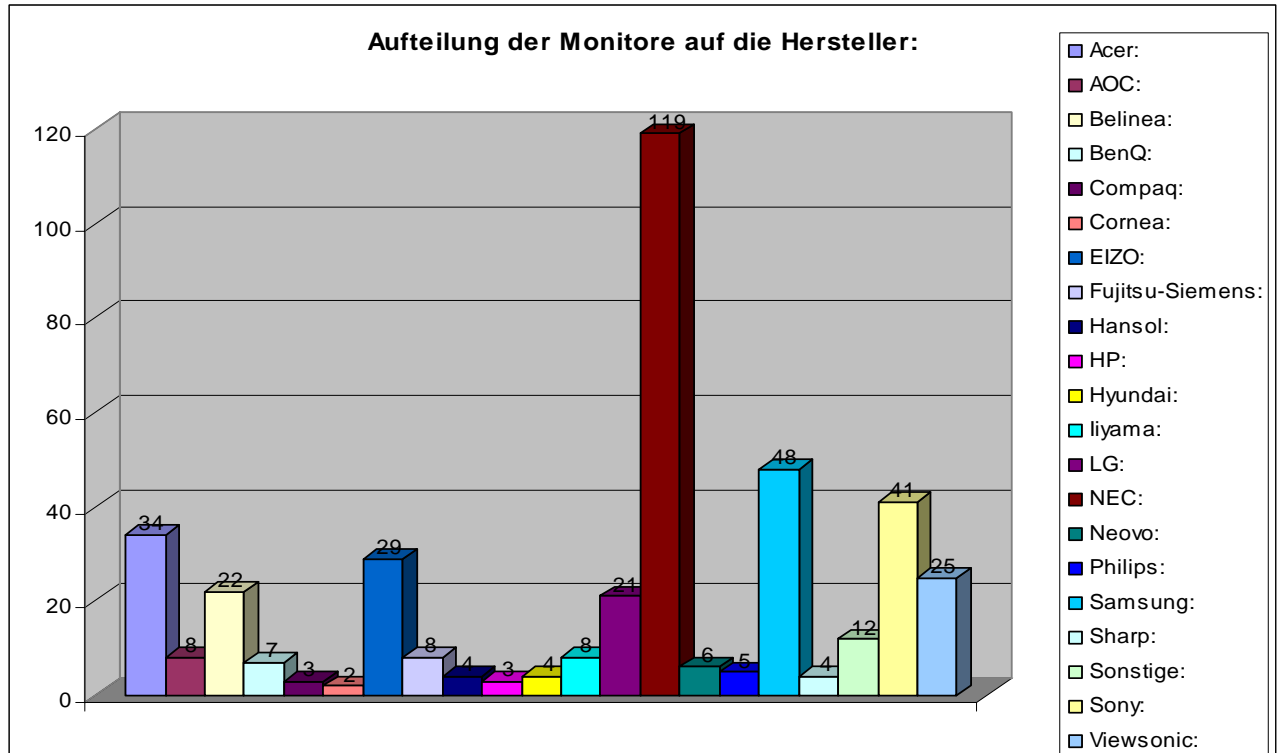
Hersteller:	0 PF	0 PF	gesamt
Acer:	52,94%	18	34
AOC:	62,50%	5	8
Belinea:	56,52%	13	23
BenQ:	37,50%	3	8
Compaq:	52,94%	18	34
Cornea:	100,00%	2	2
EIZO:	55,17%	16	29
Fujitsu-Siemens:	100,00%	8	8
Hansol:	52,94%	18	34
HP:	100,00%	3	3
Hyundai:	25,00%	1	4
Iiyama:	37,50%	3	8
LG:	57,14%	12	21
NEC:	65,55%	78	119
Neovo:	52,94%	18	34
Philips:	80,00%	4	5
Samsung:	62,50%	30	48
Sharp:	25,00%	1	4
Sonstige:	83,33%	10	12
Sony:	68,29%	28	41
Viewsonic:	76,00%	19	25

Diagramm

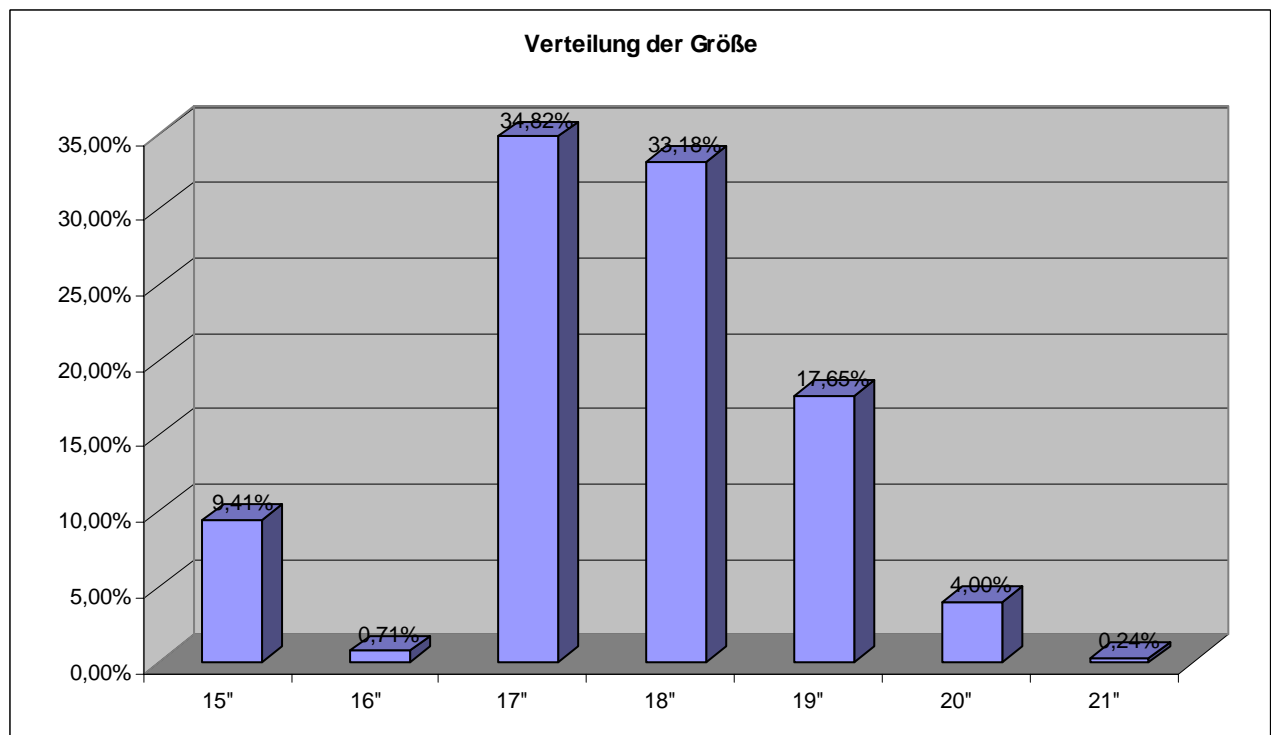


Diagramme

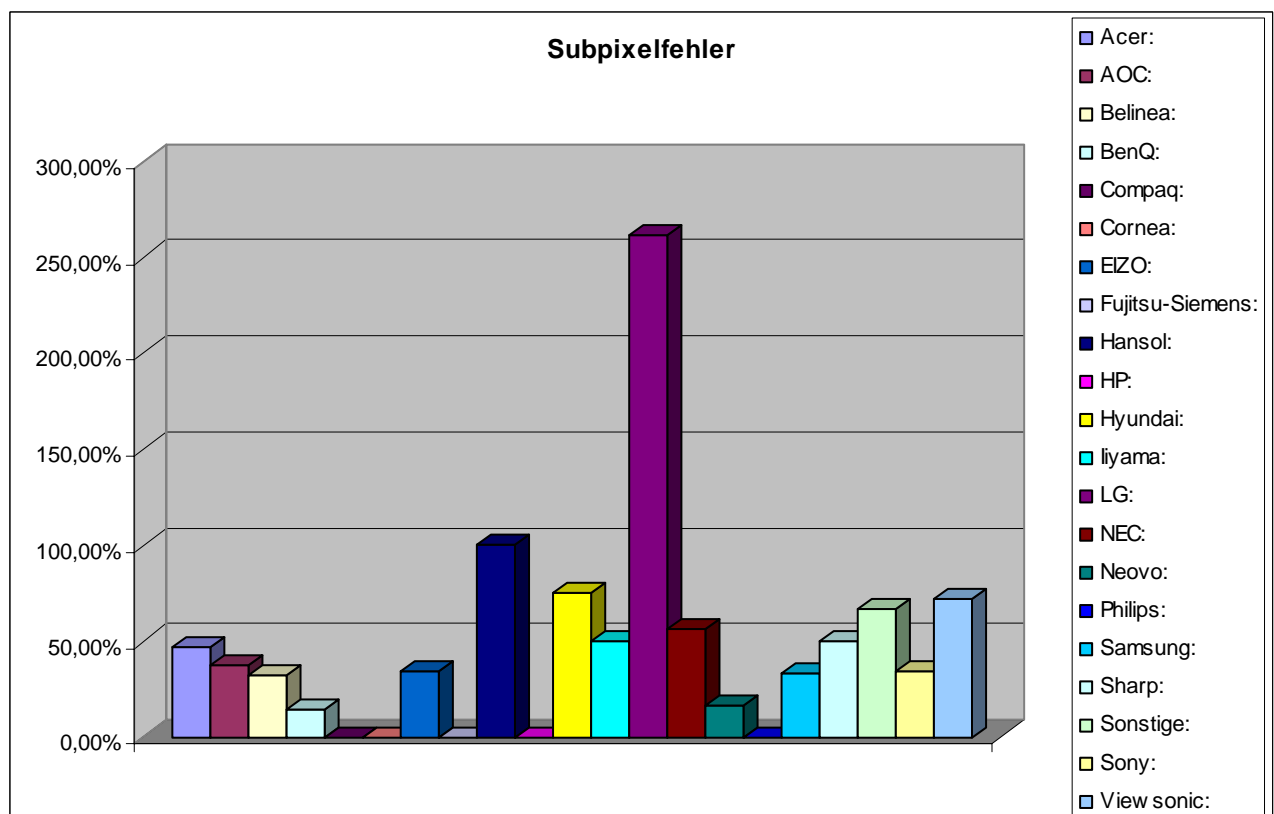
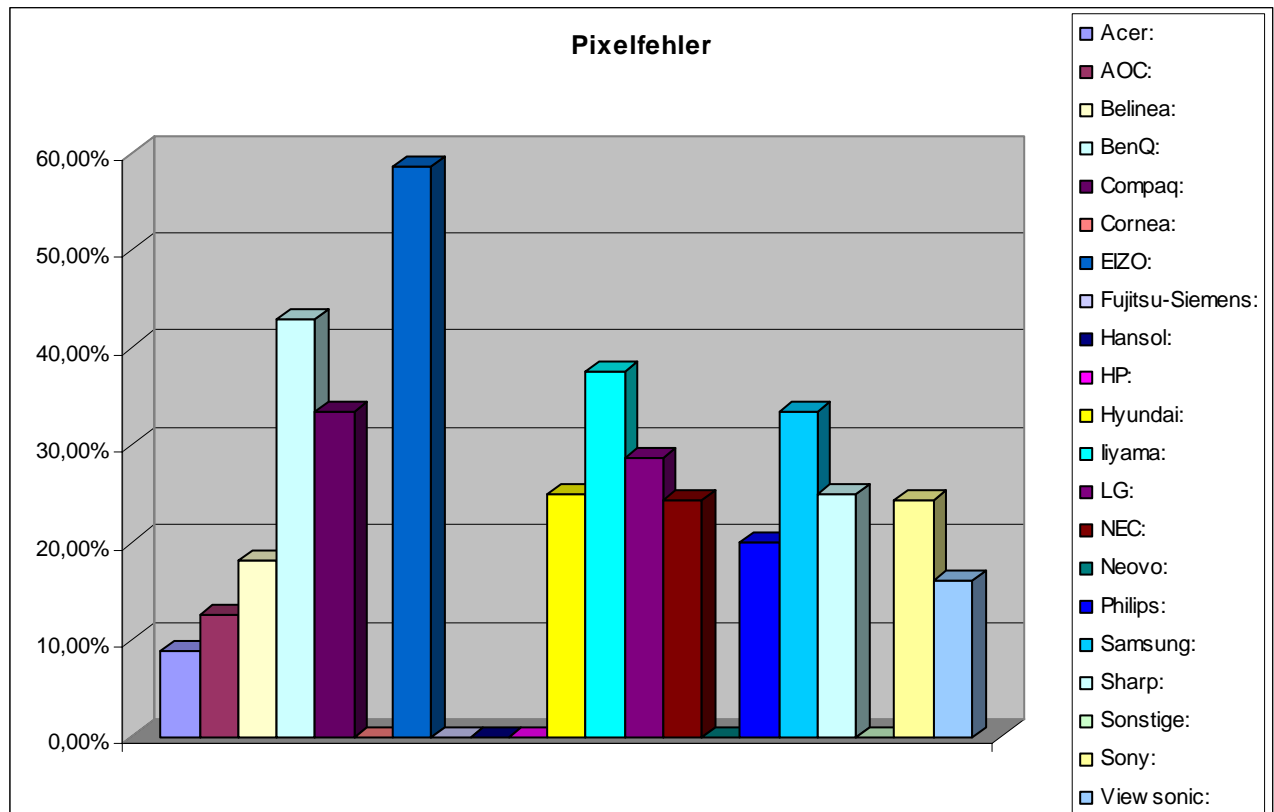
Aufteilung der Monitore auf die Hersteller



Verteilung der Panelgröße auf alle erfassten TFTs

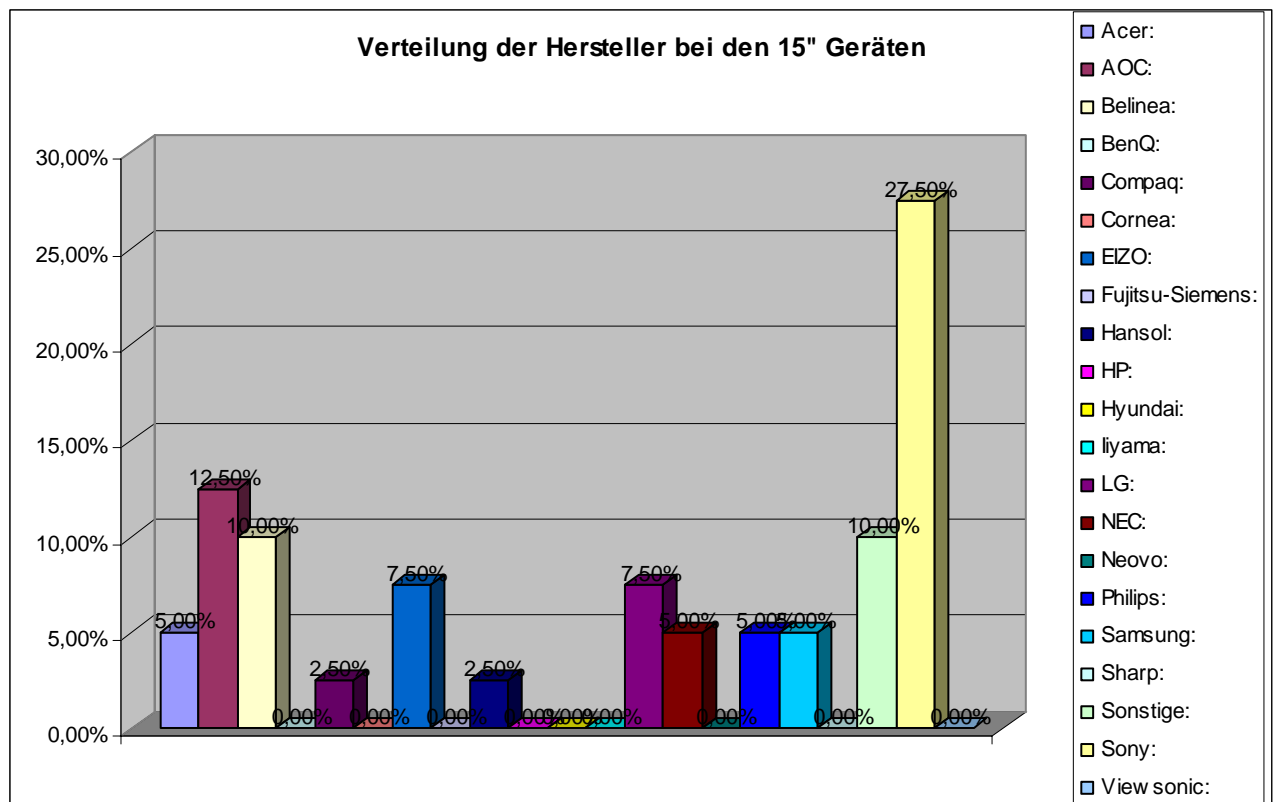


(Sub-)Pixelfehler

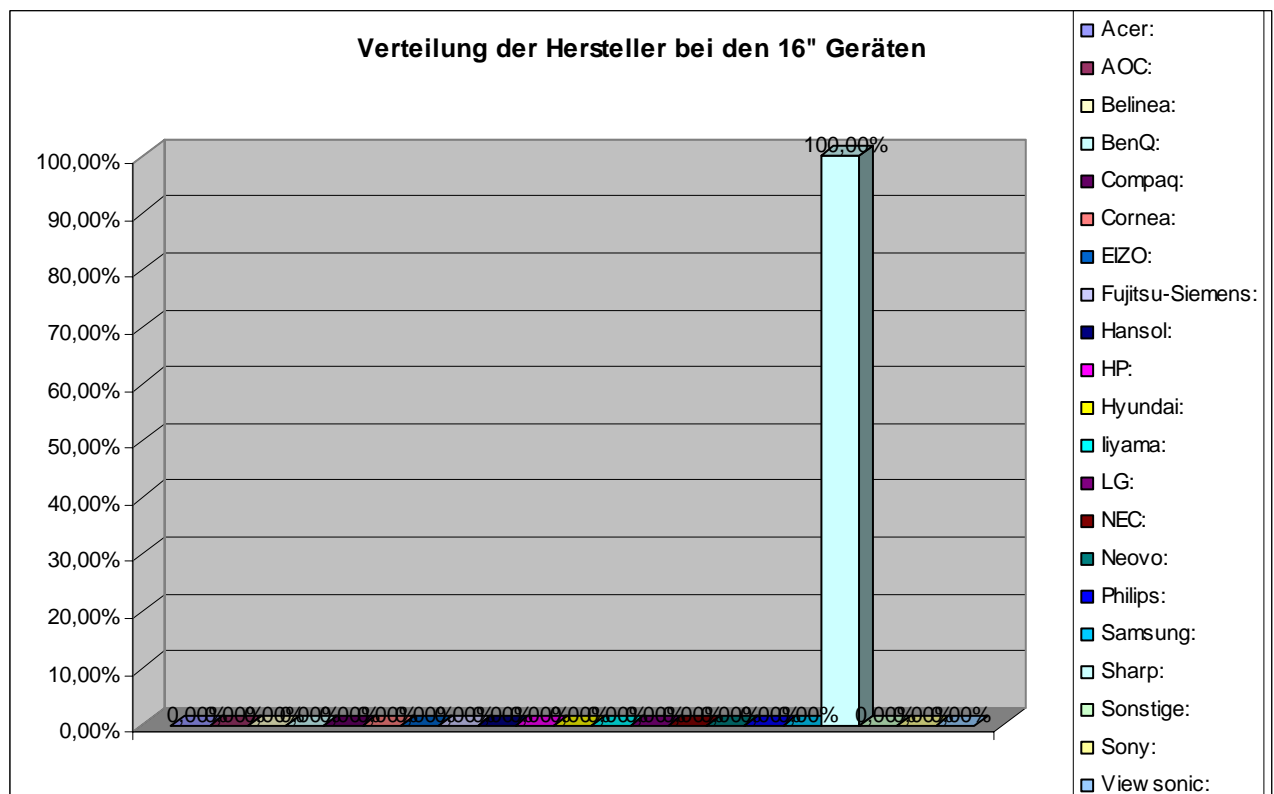


Verteilung der Hersteller auf die Panelgrößen

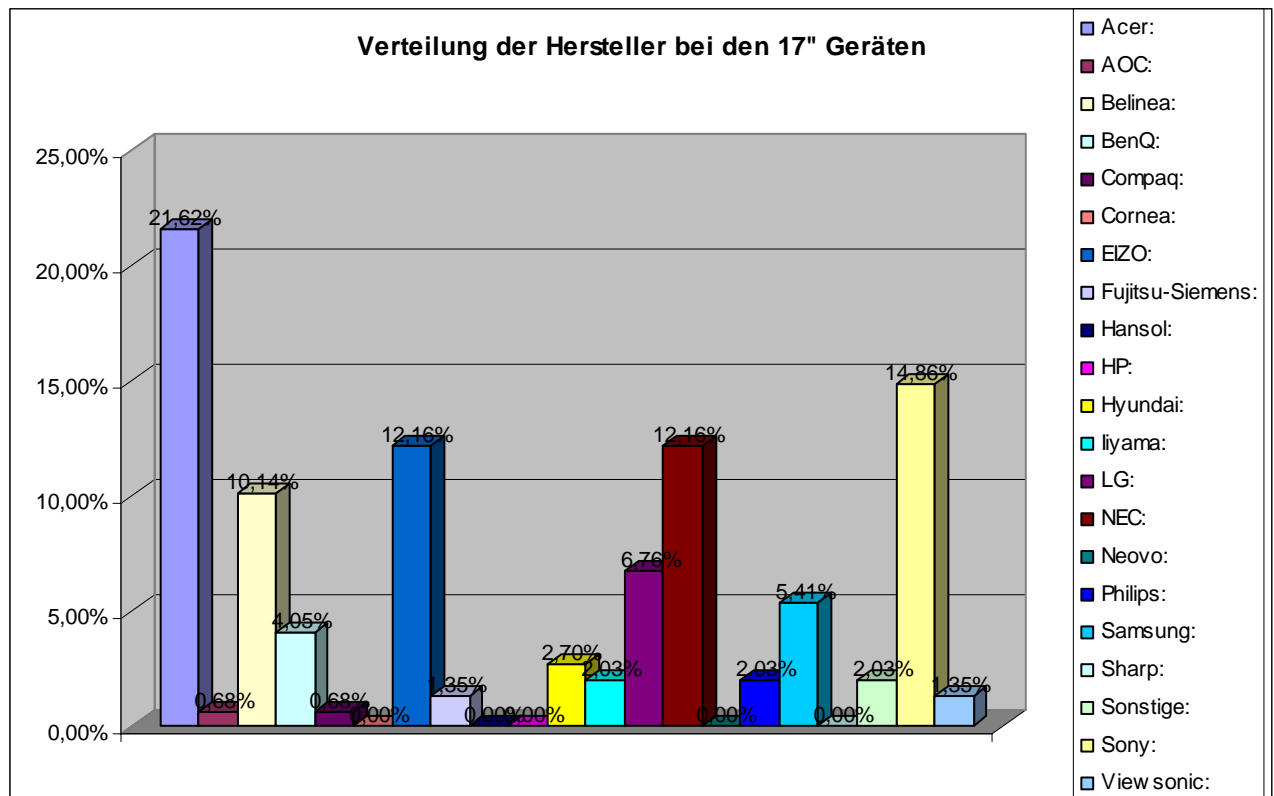
15"



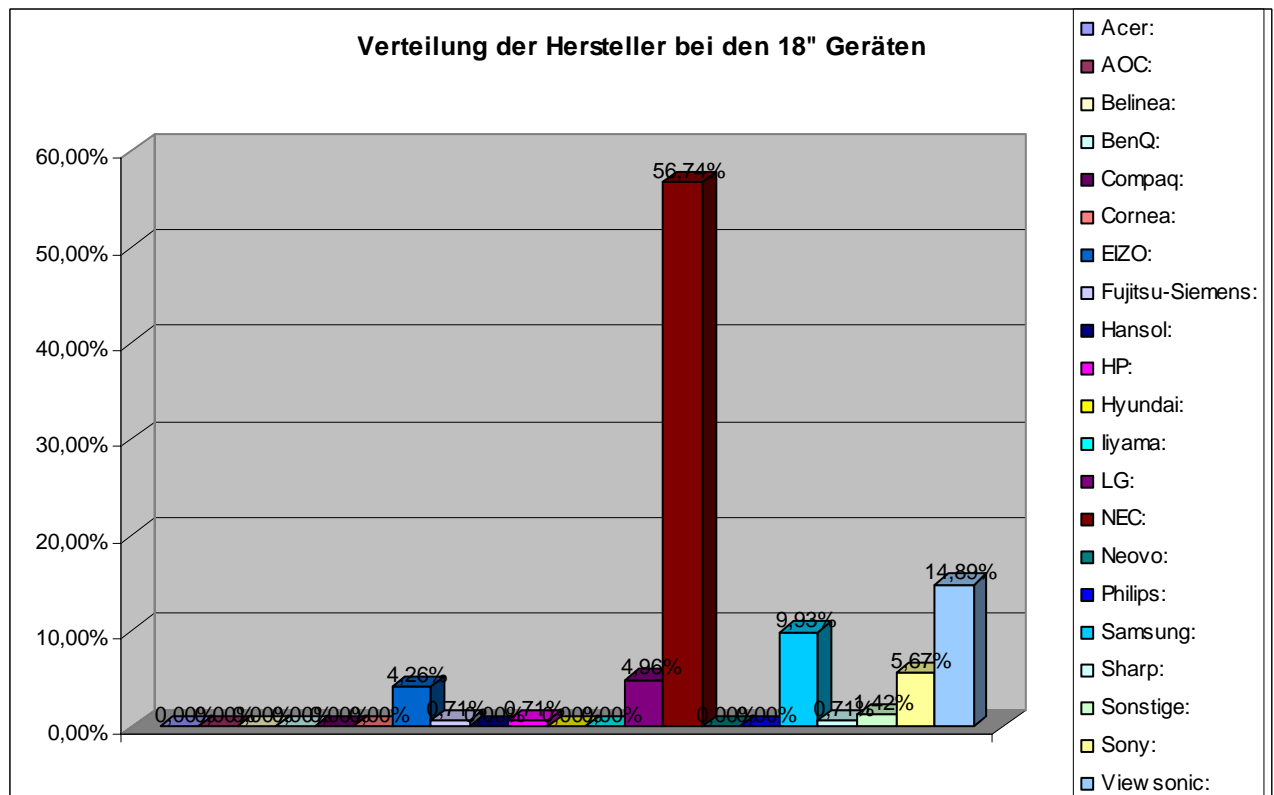
16"



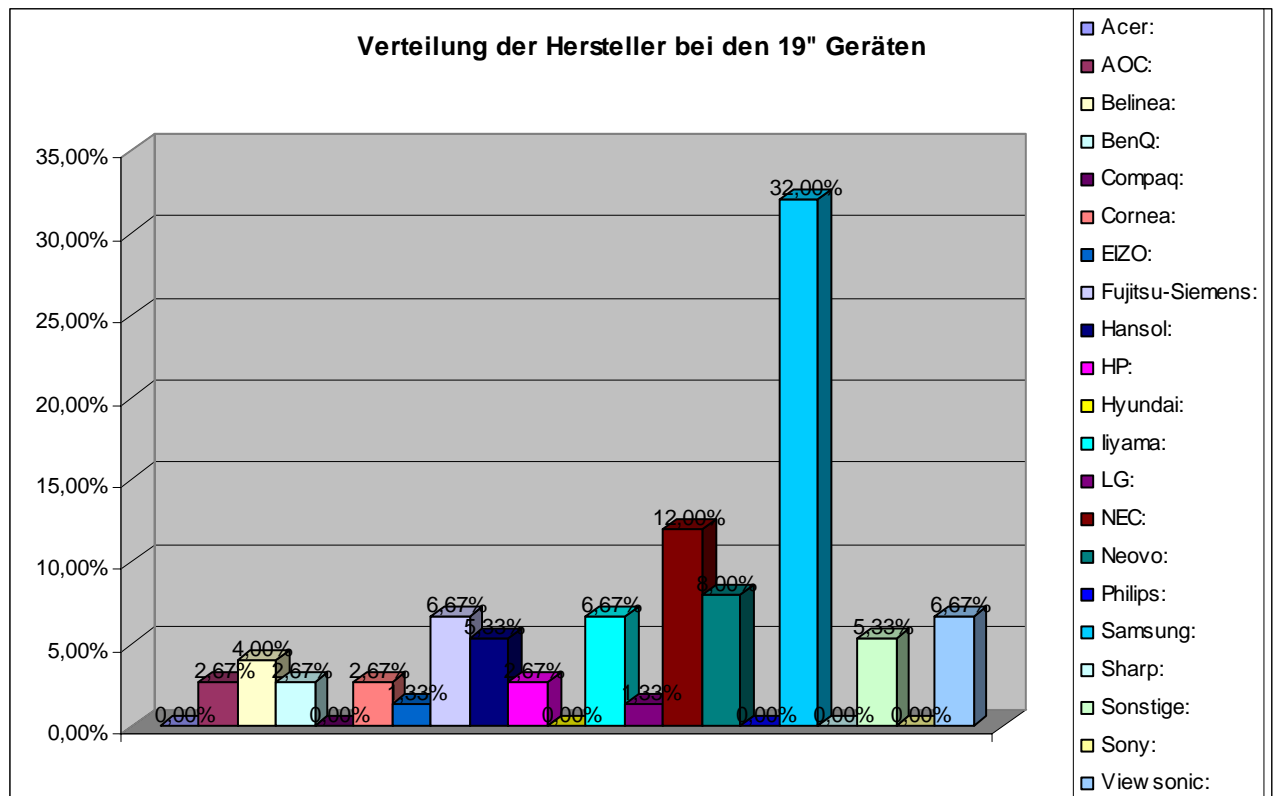
17“



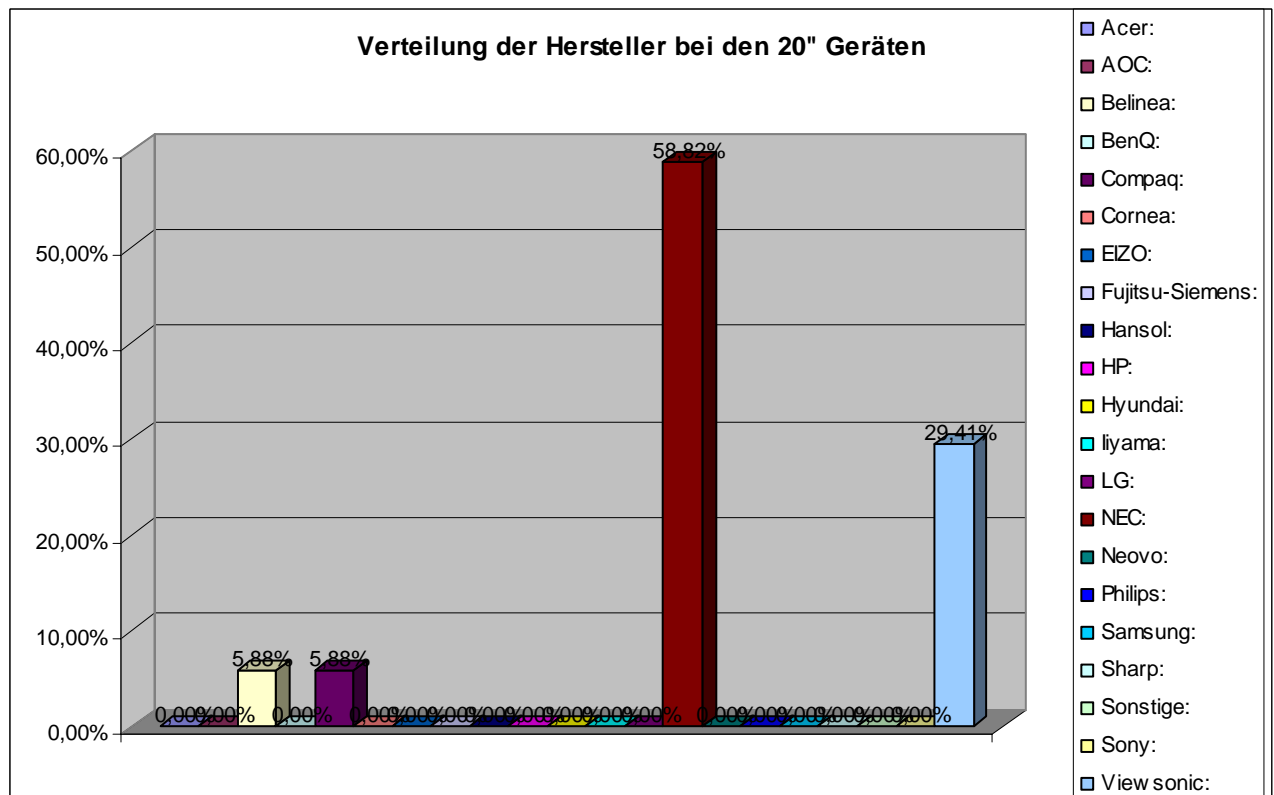
18“



19“



20“



21“

